

| ที่ | ชื่อสายงาน | ระดับตำแหน่ง | จำนวนทั้งหมด | จำนวนที่มีอยู่ปัจจุบัน | | | อัตราตำแหน่งที่คาดว่าจะต้องให้ในช่วงระยะ ๓ ปีข้างหน้า | | | อัตรากำลังคนเพิ่ม / ลด | | | การค่าใช้จ่ายที่เพิ่มขึ้น (๒) | | | ค่าใช้จ่ายรวม (๓) | | | หมายเหตุ |
|---------------------|-----------------------|--------------|--------------|------------------------|---------------|---|---|------|------|------------------------|---------|--------|-------------------------------|---------|---------|-------------------|-----------------|------|----------|
| | | | | จำนวน (คน) | เงินเดือน (๑) | | ๒๕๖๑ | ๒๕๖๒ | ๒๕๖๓ | ๒๕๖๑ | ๒๕๖๒ | ๒๕๖๓ | ๒๕๖๑ | ๒๕๖๒ | ๒๕๖๓ | ๒๕๖๑ | ๒๕๖๒ | ๒๕๖๓ | |
| ๕๑ | นักการ | - | ๑ | ๑๒๕,๕๕๐ | ๑ | ๑ | ๑ | - | - | - | ๖,๕๕๐ | ๖,๕๕๐ | ๗,๕๕๐ | ๑๒๕,๖๗๐ | ๑๒๖,๖๕๐ | ๑๒๗,๖๐๐ | หมายเหตุ | | |
| พนักงานจ้าง | | | | | | | | | | | | | | | | | | | |
| ๕๒ | คณงานทั่วไป | ทั่วไป | ๑ | ๑๐๘,๐๐๐ | ๑ | ๑ | ๑ | - | - | - | - | - | - | ๑๐๘,๐๐๐ | ๑๐๘,๐๐๐ | ๑๐๘,๐๐๐ | ว่าง | | |
| ๕๓ | คณงานทั่วไป | ทั่วไป | ๑ | ๑๐๘,๐๐๐ | ๑ | ๑ | ๑ | - | - | - | - | - | - | ๑๐๘,๐๐๐ | ๑๐๘,๐๐๐ | ๑๐๘,๐๐๐ | ว่าง | | |
| ๕๔ | นักการภารโรง | ทั่วไป | ๑ | ๑๐๘,๐๐๐ | ๑ | ๑ | ๑ | - | - | - | - | - | - | ๑๐๘,๐๐๐ | ๑๐๘,๐๐๐ | ๑๐๘,๐๐๐ | ว่าง | | |
| ๕๕ | นักการภารโรง | ทั่วไป | ๑ | ๑๐๘,๐๐๐ | ๑ | ๑ | ๑ | - | - | - | - | - | - | ๑๐๘,๐๐๐ | ๑๐๘,๐๐๐ | ๑๐๘,๐๐๐ | ว่าง | | |
| ๕๖ | คณงานทั่วไป | ทั่วไป | ๑ | ๑๐๘,๐๐๐ | ๑ | ๑ | ๑ | - | - | - | - | - | - | ๑๐๘,๐๐๐ | ๑๐๘,๐๐๐ | ๑๐๘,๐๐๐ | ว่าง | | |
| ๕๗ | ผช.จพง.พัสดุ | ภารกิจ | ๑ | ๑๓๘,๐๐๐ | ๑ | ๑ | ๑ | - | - | - | ๑๓๘,๐๐๐ | ๕,๕๒๐ | ๕,๗๖๐ | ๑๓๘,๐๐๐ | ๑๓๘,๕๒๐ | ๑๓๘,๗๖๐ | ว่าง | | |
| ๕๘ | ผช.จพง.จัดเก็บรายได้ | ภารกิจ | ๑ | ๑๓๘,๐๐๐ | ๑ | ๑ | ๑ | - | - | - | ๑๓๘,๐๐๐ | ๕,๕๒๐ | ๕,๗๖๐ | ๑๓๘,๐๐๐ | ๑๓๘,๕๒๐ | ๑๓๘,๗๖๐ | ว่าง | | |
| กองช่าง (๐๕) | | | | | | | | | | | | | | | | | | | |
| ๒๙ | ผอ.กองช่าง | ต้น | ๑ | ๓๓๘,๑๖๐ | ๑ | ๑ | ๑ | - | - | - | ๓๓๘,๑๖๐ | ๓๓,๐๘๐ | ๓๓,๐๘๐ | ๔๑๑,๕๕๐ | ๔๑๒,๕๖๐ | ๔๑๓,๖๐๐ | ข้าราชการเกษียณ | | |
| ๓๐ | หน.ฝ่ายแผนและก่อสร้าง | ต้น | ๑ | - | ๑ | ๑ | ๑ | - | - | - | - | - | - | - | - | - | | | |
| ๓๑ | วิศวกรโยธา | ชก | ๑ | ๓๒๓,๗๖๐ | ๑ | ๑ | ๑ | - | - | - | ๑๒,๖๐๐ | ๑๒,๖๐๐ | ๑๓,๑๒๐ | ๓๓๖,๓๖๐ | ๓๓๖,๓๖๐ | ๓๓๖,๖๕๐ | | | |
| ๓๒ | เจ้าพนักงานธุรการ | ชง | ๑ | ๒๖๔,๕๕๐ | ๑ | ๑ | ๑ | - | - | - | ๑๐,๕๖๐ | ๑๐,๘๖๐ | ๑๑,๓๒๐ | ๒๗๕,๐๕๐ | ๒๗๕,๘๒๐ | ๒๗๖,๓๘๐ | | | |
| ๓๓ | นายช่างโยธา | ชง | ๑ | ๒๒๕,๗๒๐ | ๑ | ๑ | ๑ | - | - | - | ๘,๗๕๐ | ๘,๗๕๐ | ๙,๒๒๐ | ๒๓๔,๙๗๐ | ๒๓๕,๗๒๐ | ๒๓๖,๕๗๐ | | | |
| ๓๔ | นายช่างโยธา | ชง | ๑ | ๒๓๙,๖๕๐ | ๑ | ๑ | ๑ | - | - | - | ๘,๗๕๐ | ๑๐,๕๕๐ | ๑๑,๐๑๐ | ๒๔๘,๓๖๐ | ๒๔๙,๕๕๐ | ๒๕๐,๖๖๐ | | | |
| ๓๕ | นายช่างไฟฟ้า | อส | ๑ | ๒๕๕,๕๕๐ | ๑ | ๑ | ๑ | - | - | - | ๑๑,๑๖๐ | ๑๑,๑๖๐ | ๑๑,๑๖๐ | ๒๖๖,๖๕๐ | ๒๖๗,๘๑๐ | ๒๖๘,๙๗๐ | | | |
| พนักงานจ้าง | | | | | | | | | | | | | | | | | | | |
| ๓๖ | คณงานทั่วไป | ทั่วไป | ๑ | ๑๐๘,๐๐๐ | ๑ | ๑ | ๑ | - | - | - | - | - | - | ๑๐๘,๐๐๐ | ๑๐๘,๐๐๐ | ๑๐๘,๐๐๐ | | | |
| ๓๗ | คณงานทั่วไป | ทั่วไป | ๑ | ๑๐๘,๐๐๐ | ๑ | ๑ | ๑ | - | - | - | - | - | - | ๑๐๘,๐๐๐ | ๑๐๘,๐๐๐ | ๑๐๘,๐๐๐ | | | |
| ๓๘ | คณงานทั่วไป | ทั่วไป | ๑ | ๑๐๘,๐๐๐ | ๑ | ๑ | ๑ | - | - | - | - | - | - | ๑๐๘,๐๐๐ | ๑๐๘,๐๐๐ | ๑๐๘,๐๐๐ | | | |
| ๓๙ | พนักงานขับรถยนต์ | ทั่วไป | ๑ | ๑๐๘,๐๐๐ | ๑ | ๑ | ๑ | - | - | - | - | - | - | ๑๐๘,๐๐๐ | ๑๐๘,๐๐๐ | ๑๐๘,๐๐๐ | | | |
| ๔๐ | คณงานทั่วไป | ทั่วไป | ๑ | ๑๐๘,๐๐๐ | ๑ | ๑ | ๑ | - | - | - | - | - | - | ๑๐๘,๐๐๐ | ๑๐๘,๐๐๐ | ๑๐๘,๐๐๐ | | | |
| ๔๑ | คณงานทั่วไป | ทั่วไป | ๑ | ๑๐๘,๐๐๐ | ๑ | ๑ | ๑ | - | - | - | - | - | - | ๑๐๘,๐๐๐ | ๑๐๘,๐๐๐ | ๑๐๘,๐๐๐ | | | |
| ๔๒ | คณงานทั่วไป | ทั่วไป | ๑ | ๑๐๘,๐๐๐ | ๑ | ๑ | ๑ | - | - | - | - | - | - | ๑๐๘,๐๐๐ | ๑๐๘,๐๐๐ | ๑๐๘,๐๐๐ | | | |
| ๔๓ | คณงาน | ทั่วไป | ๑ | ๑๐๘,๐๐๐ | ๑ | ๑ | ๑ | - | - | - | - | - | - | ๑๐๘,๐๐๐ | ๑๐๘,๐๐๐ | ๑๐๘,๐๐๐ | | | |
| ๔๔ | ผช.จพง.ธุรการ | ภารกิจ | ๑ | ๑๓๘,๐๐๐ | ๑ | ๑ | ๑ | - | - | - | ๑๓๘,๐๐๐ | ๕,๕๒๐ | ๕,๗๖๐ | ๑๓๘,๐๐๐ | ๑๓๘,๕๒๐ | ๑๓๘,๗๖๐ | | | |
| รวม | | | | | | | | | | | | | | | | | | | |

| | - | - | ០+ | ២០០២ | ២០០៣ | ២០០៤ | ២០០៥ | កេស |
|------------|---|------|------|---|------|------|---------------------------------------|---|
| | - | - | - | ១ | ១ | ១ | ១ | ឧបករណ៍ប្រើប្រាស់សម្រាប់ការងារសាងសង់បណ្តាញ មីក្រូអេកូឡូស៊ីសេដ្ឋកិច្ច កម្ពុជាសម្រាប់ឆ្នាំ២០០២ |
| ស.ស | - | - | - | ១ | ១ | ១ | ១ | កម្រិតសេវា |
| | - | - | - | ១ | ១ | ១ | ១ | កម្រិតសេវា |
| | - | - | - | ១ | ១ | ១ | ១ | កម្រិតសេវាសេដ្ឋកិច្ច |
| | - | - | - | ២ | ២ | ២ | ២ | ឧបករណ៍សេដ្ឋកិច្ចសម្រាប់ស្ត្រី បង្កើនចំណូល |
| | - | - | - | ១ | ១ | ១ | ១ | ចម្លងសេវាសេដ្ឋកិច្ចសម្រាប់ស្ត្រី |
| | - | - | - | ២ | ២ | ២ | ២ | ស្ត្រីខ្លីៗ បង្កើនចំណូលខ្លីៗ |
| | - | - | - | ១ | ១ | ១ | ១ | ០.២២ ខ្លីៗ |
| | - | - | - | ១ | ១ | ១ | ១ | កងរ៉ោយស្ត្រីសេដ្ឋកិច្ចសម្រាប់ស្ត្រី |
| | - | - | - | ១ | ១ | ១ | ១ | (កម្រិតសេវាសេដ្ឋកិច្ចសម្រាប់ស្ត្រី) សេដ្ឋកិច្ចសម្រាប់ស្ត្រីកសិករ |
| ស.ស | - | - | - | ១ | ១ | ១ | ១ | (សម្រាប់សេវាសេដ្ឋកិច្ចសម្រាប់ស្ត្រី) សេដ្ឋកិច្ចសម្រាប់ស្ត្រីស្រី មីក្រូអេកូឡូស៊ីសេដ្ឋកិច្ច កេសសម្រាប់ស្ត្រីសម្រាប់ស្ត្រី |
| | - | - | - | ១ | ១ | ១ | ១ | ស្ត្រីសេដ្ឋកិច្ចសម្រាប់ស្ត្រី |
| | - | - | - | ១ | ១ | ១ | ១ | សម្រាប់ស្ត្រីសេដ្ឋកិច្ចសម្រាប់ស្ត្រី |
| | - | - | - | ១ | ១ | ១ | ១ | កម្រិតសេវាសេដ្ឋកិច្ចសម្រាប់ស្ត្រី |
| ស.ស | - | - | - | ១ | ១ | ១ | ១ | សម្រាប់ស្ត្រីសេដ្ឋកិច្ចសម្រាប់ស្ត្រី សម្រាប់ស្ត្រីសេដ្ឋកិច្ចសម្រាប់ស្ត្រី ចម្លងសេវាសេដ្ឋកិច្ចសម្រាប់ស្ត្រី |
| | - | - | - | ១ | ១ | ១ | ១ | សេវាសេដ្ឋកិច្ចសម្រាប់ស្ត្រី |
| | - | - | - | ១ | ១ | ១ | ១ | ស្ត្រីសេដ្ឋកិច្ចសម្រាប់ស្ត្រី |
| ដំណោះស្រាយ | ៣៤២៧ | ៣៤២៧ | ៣៤២៧ | ៣៤២៧ | ៣៤២៧ | ៣៤២៧ | កម្រិត | ឧបករណ៍សេដ្ឋកិច្ច |
| | ២២/កម្រិត សម្រាប់ស្ត្រីសេដ្ឋកិច្ចសម្រាប់ស្ត្រី | | | ស្ត្រីសេដ្ឋកិច្ចសម្រាប់ស្ត្រី សម្រាប់ស្ត្រីសេដ្ឋកិច្ចសម្រាប់ស្ត្រី សម្រាប់ស្ត្រីសេដ្ឋកិច្ចសម្រាប់ស្ត្រី | | | កម្រិត សេដ្ឋកិច្ច សម្រាប់ស្ត្រី | |

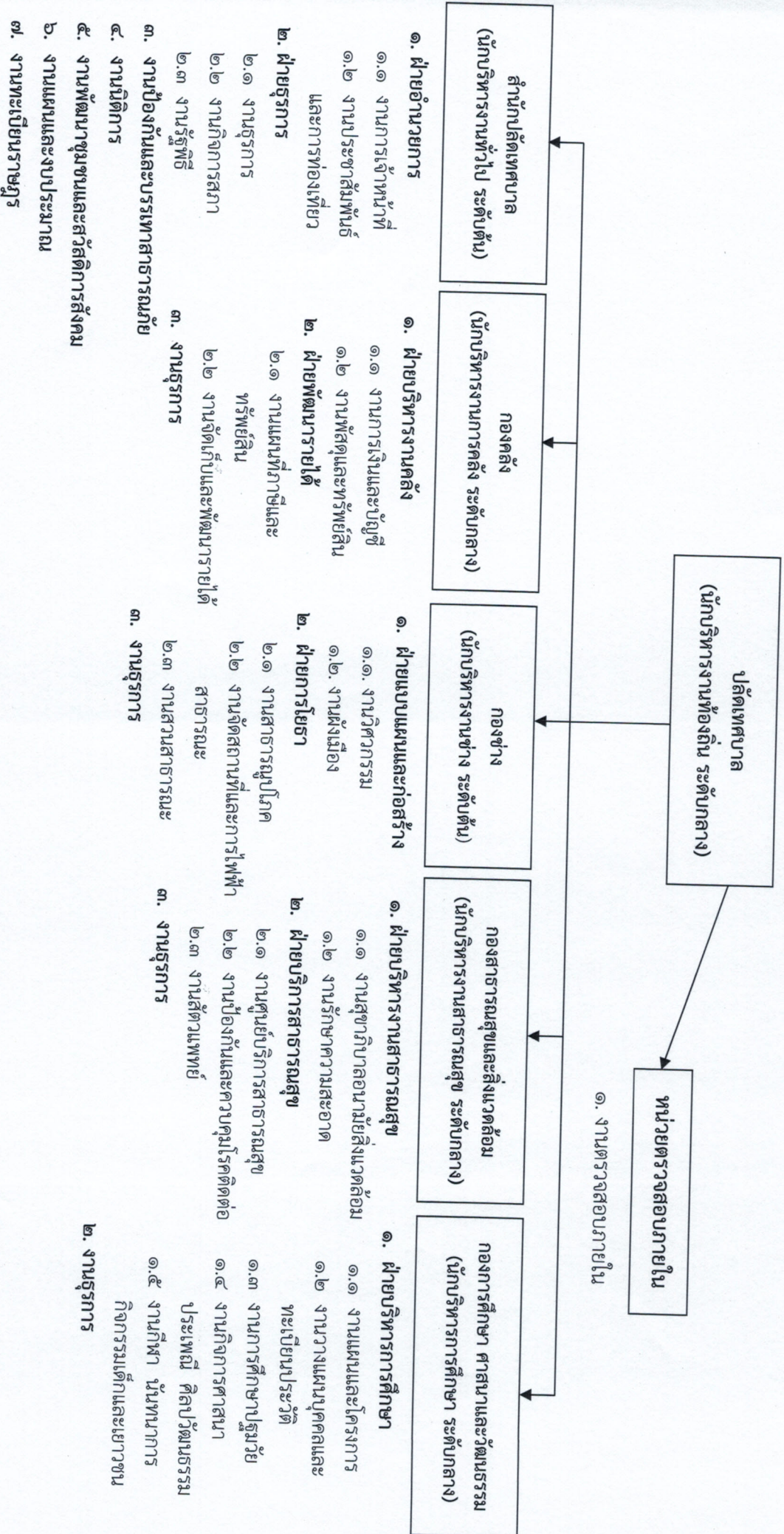
ក្នុងករណីដែលមានការប្រកួតប្រជែងរវាងប្រតិភូប្រតិភូស្រី និងប្រតិភូប្រតិភូប្រុស ។១

๘. การใช้จ่ายเกี่ยวกับเงินเดือน และประโยชน์ตอบแทนอื่น

| ที่ | ชื่อสายงาน | ระดับตำแหน่ง | จำนวนทั้งหมด | จำนวนที่อยู่ปัจจุบัน | | | อัตราตำแหน่งที่คาดว่าจะต้องใช้ในช่วงระยะ ๓ ปีข้างหน้า | | | อัตรากำลังคนเพิ่ม / ลด | | | การค่าใช้จ่ายที่เพิ่มขึ้น (๒) | | | ค่าใช้จ่ายรวม (๓) | | | หมายเหตุ |
|---------------------|----------------------------|--------------|--------------|----------------------|---------------|---|---|------|------|------------------------|------|--------|-------------------------------|--------|---------|-------------------|---------|--|----------|
| | | | | จำนวน (คน) | เงินเดือน (๑) | | ๒๕๖๑ | ๒๕๖๒ | ๒๕๖๓ | ๒๕๖๑ | ๒๕๖๒ | ๒๕๖๓ | ๒๕๖๑ | ๒๕๖๒ | ๒๕๖๓ | | | | |
| ๑ | ปลัดเทศบาล | กลาง | ๑ | ๑ | ๔๘๗,๑๒๐ | ๑ | ๑ | ๑ | - | - | - | ๑๖,๔๕๐ | ๑๖,๔๕๐ | ๑๖,๔๕๐ | ๖๑๓,๕๖๐ | ๖๓๐,๐๐๐ | ๖๔๖,๕๖๐ | | |
| ๒ | สํานักปลัดเทศบาล (๑๑) | ต้น | ๑ | ๑ | ๓๖๕,๗๖๐ | ๑ | ๑ | ๑ | - | - | - | ๑๒,๖๐๐ | ๑๒,๖๐๐ | ๑๓,๓๒๐ | ๔๗๗,๓๖๐ | ๔๙๓,๙๒๐ | ๕๐๘,๖๕๐ | | |
| ๓ | หัวหน้าฝ่ายธุรการ | ต้น | ๑ | ๑ | ๓๓๕,๕๒๐ | ๑ | ๑ | ๑ | - | - | - | ๑๒,๒๕๐ | ๑๒,๒๕๐ | ๑๓,๔๕๐ | ๔๖๗,๗๖๐ | ๔๘๖,๗๒๐ | ๕๐๔,๖๕๐ | | |
| ๔ | นักทรัพยากรบุคคล | ชก | ๑ | ๑ | ๓๔๔,๓๒๐ | ๑ | ๑ | ๑ | - | - | - | ๑๓,๓๒๐ | ๑๓,๔๕๐ | ๑๓,๓๒๐ | ๔๗๖,๖๕๐ | ๔๙๖,๐๕๐ | ๕๑๔,๕๐๐ | | |
| ๕ | นักวิเคราะห์นโยบายและแผน | ชก | ๑ | ๑ | ๓๒๔,๗๖๐ | ๑ | ๑ | ๑ | - | - | - | ๑๒,๗๖๐ | ๑๓,๔๕๐ | ๑๓,๓๒๐ | ๔๖๕,๗๒๐ | ๔๘๖,๐๕๐ | ๕๐๓,๕๐๐ | | |
| ๖ | นักวิเคราะห์นโยบายและแผน | ชก | ๑ | ๑ | ๒๔๓,๘๘๐ | ๑ | ๑ | ๑ | - | - | - | ๑๑,๗๖๐ | ๑๑,๘๘๐ | ๑๒,๒๕๐ | ๓๖๗,๕๒๐ | ๓๘๖,๐๕๐ | ๓๙๖,๘๘๐ | | |
| ๗ | นักจัดการงานทะเบียนและบัตร | ชก | ๑ | ๑ | ๓๕๖,๑๖๐ | ๑ | ๑ | ๑ | - | - | - | ๑๓,๓๒๐ | ๑๓,๔๕๐ | ๑๓,๓๒๐ | ๔๙๖,๕๒๐ | ๕๑๖,๐๐๐ | ๕๓๖,๐๐๐ | | |
| ๘ | นิติกร | ชก | ๑ | ๑ | ๓๐๕,๖๕๐ | ๑ | ๑ | ๑ | - | - | - | ๑๑,๘๘๐ | ๑๒,๒๕๐ | ๑๓,๓๒๐ | ๔๒๗,๕๒๐ | ๔๔๗,๕๒๐ | ๔๖๗,๗๖๐ | | |
| ๙ | นักประชาสัมพันธ์ | ปก | ๑ | ๑ | ๒๓๓,๗๖๐ | ๑ | ๑ | ๑ | - | - | - | ๗,๖๘๐ | ๗,๖๘๐ | ๘,๑๒๐ | ๒๙๘,๔๔๐ | ๓๑๖,๖๘๐ | ๓๒๗,๐๐๐ | | |
| ๑๐ | นักพัฒนาชุมชน | ชก | ๑ | ๑ | ๒๓๓,๗๖๐ | ๑ | ๑ | ๑ | - | - | - | ๗,๖๘๐ | ๗,๖๘๐ | ๘,๑๒๐ | ๒๙๘,๔๔๐ | ๓๑๖,๖๘๐ | ๓๒๗,๐๐๐ | | |
| ๑๑ | นักพัฒนาชุมชน | ชก | ๑ | ๑ | ๒๗๖,๘๖๐ | ๑ | ๑ | ๑ | - | - | - | ๑๑,๑๖๐ | ๑๑,๕๒๐ | ๑๒,๓๒๐ | ๓๖๘,๔๕๐ | ๓๘๘,๖๕๐ | ๓๙๙,๕๐๐ | | |
| ๑๒ | นักป้องกันบรรเทาสาธารณภัย | ชก | ๑ | ๑ | ๒๓๗,๖๐๐ | ๑ | ๑ | ๑ | - | - | - | ๗,๖๘๐ | ๗,๖๘๐ | ๘,๑๒๐ | ๒๙๘,๔๔๐ | ๓๑๖,๖๘๐ | ๓๒๗,๐๐๐ | | |
| ๑๓ | เจ้าพนักงานธุรการ | ชก | ๑ | ๑ | ๒๔๔,๓๖๐ | ๑ | ๑ | ๑ | - | - | - | ๑๐,๐๘๐ | ๑๐,๔๕๐ | ๑๐,๘๒๐ | ๓๕๖,๘๒๐ | ๓๗๖,๘๘๐ | ๓๘๘,๕๐๐ | | |
| ๑๔ | เจ้าพนักงานธุรการ | ชก | ๑ | ๑ | ๑๘๘,๖๕๐ | ๑ | ๑ | ๑ | - | - | - | ๗,๔๕๐ | ๗,๖๘๐ | ๘,๑๒๐ | ๒๕๖,๘๒๐ | ๒๗๖,๘๘๐ | ๒๘๘,๕๐๐ | | |
| ๑๕ | เจ้าพนักงานทะเบียน | ชก | ๑ | ๑ | ๒๘๐,๕๕๐ | ๑ | ๑ | ๑ | - | - | - | ๑๑,๑๖๐ | ๑๑,๕๒๐ | ๑๒,๓๒๐ | ๓๖๘,๔๕๐ | ๓๘๘,๖๕๐ | ๓๙๙,๕๐๐ | | |
| ๑๖ | เจ้าพนักงานป้องกัน | ชก | ๑ | ๑ | ๓๐๒,๒๘๐ | ๑ | ๑ | ๑ | - | - | - | ๑๑,๑๖๐ | ๑๑,๕๒๐ | ๑๒,๓๒๐ | ๓๖๘,๔๕๐ | ๓๘๘,๖๕๐ | ๓๙๙,๕๐๐ | | |
| ๑๗ | เจ้าพนักงานป้องกัน | ชก | ๑ | ๑ | ๒๑๖,๗๒๐ | ๑ | ๑ | ๑ | - | - | - | ๘,๐๐๐ | ๘,๒๕๐ | ๘,๖๖๐ | ๒๒๕,๗๒๐ | ๒๓๔,๘๖๐ | ๒๔๕,๓๒๐ | | |
| ลูกจ้างประจำ | | | | | | | | | | | | | | | | | | | |
| ๑๘ | พนักงานขับรถยนต์ | - | ๑ | ๑ | ๒๐๓,๕๒๐ | ๑ | ๑ | ๑ | - | - | - | ๗,๓๒๐ | ๗,๔๕๐ | ๗,๖๐๐ | ๒๑๐,๘๔๐ | ๒๑๘,๒๘๐ | ๒๒๕,๘๘๐ | | |
| ๑๙ | พนักงานขับรถยนต์ | - | ๑ | ๑ | ๑๘๘,๖๕๐ | ๑ | ๑ | ๑ | - | - | - | ๗,๔๕๐ | ๗,๔๕๐ | ๗,๓๒๐ | ๑๙๖,๐๘๐ | ๒๐๓,๕๒๐ | ๒๑๐,๘๔๐ | | |
| ๒๐ | พนักงานขับรถยนต์ | - | ๑ | ๑ | ๑๘๖,๖๘๐ | ๑ | ๑ | ๑ | - | - | - | ๖,๘๖๐ | ๗,๔๕๐ | ๗,๔๕๐ | ๑๘๘,๖๕๐ | ๑๙๖,๐๘๐ | ๒๐๓,๕๒๐ | | |
| พนักงานจ้าง | | | | | | | | | | | | | | | | | | | |
| ๒๑ | คนงานทั่วไป | ทั่วไป | ๑ | - | ๑๐๘,๐๐๐ | ๑ | ๑ | ๑ | - | - | - | - | - | - | ๑๐๘,๐๐๐ | ๑๐๘,๐๐๐ | ๑๐๘,๐๐๐ | | |
| ๒๒ | คนงานทั่วไป | ทั่วไป | ๑ | ๑ | ๑๐๘,๐๐๐ | ๑ | ๑ | ๑ | - | - | - | - | - | - | ๑๐๘,๐๐๐ | ๑๐๘,๐๐๐ | ๑๐๘,๐๐๐ | | |
| ๒๓ | คนงานทั่วไป | ทั่วไป | ๑ | ๑ | ๑๐๘,๐๐๐ | ๑ | ๑ | ๑ | - | - | - | - | - | - | ๑๐๘,๐๐๐ | ๑๐๘,๐๐๐ | ๑๐๘,๐๐๐ | | |
| รวม | | | | | | | | | | | | | | | | | | | |

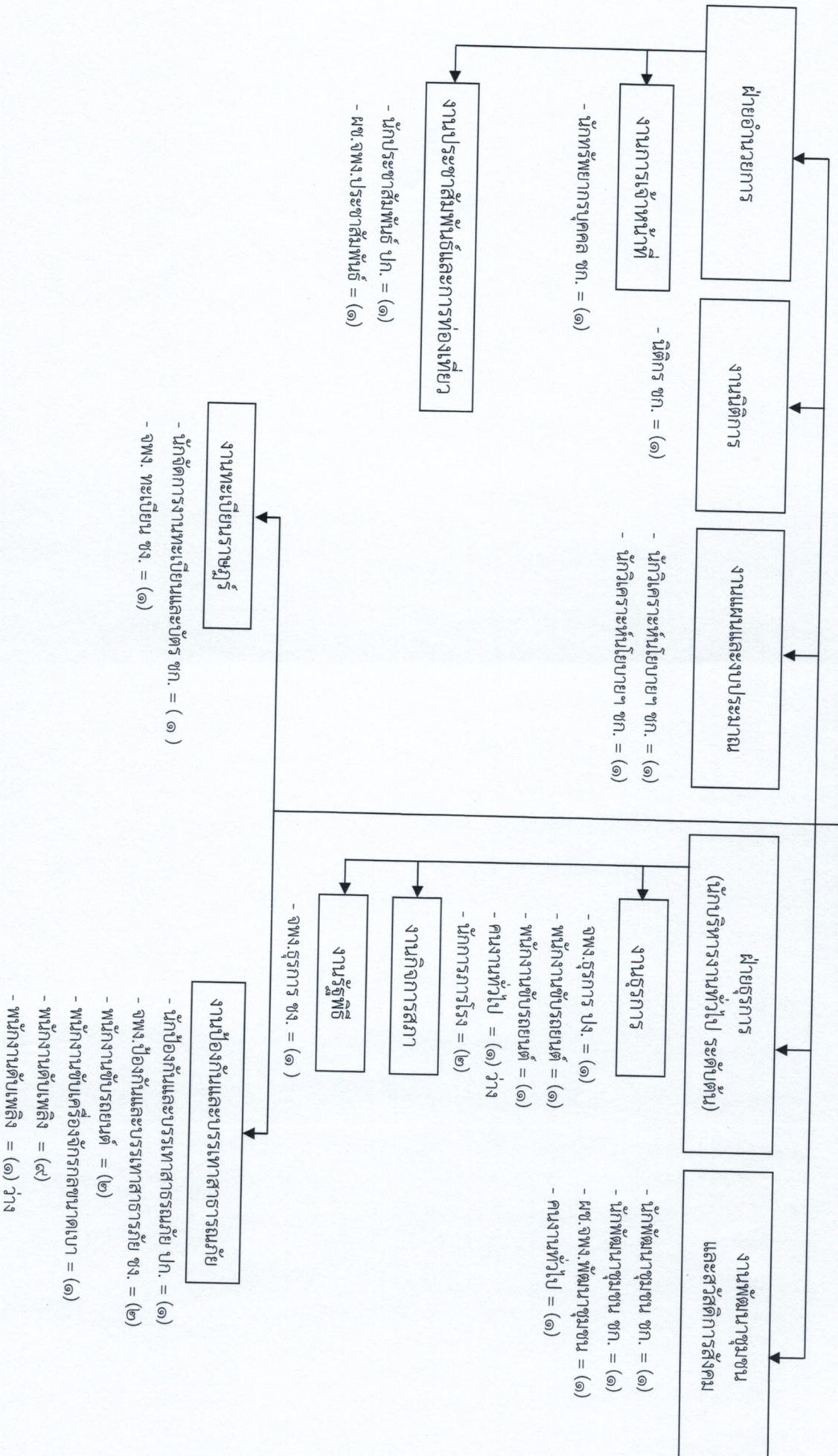
๓๐. แผนภูมิโครงสร้างการแบ่งส่วนราชการตามแผนอัตรากำลัง ๓ ปี

โครงสร้างส่วนราชการเทศบาลตำบลวังไผ่



โครงสร้างสำนักงานปลัดเทศบาล

หัวหน้าสำนักงานปลัดเทศบาล
(นักบริหารงานทั่วไป ระดับต้น)



โครงสร้างองค์กร

ผู้อำนวยการกองคลัง
(นักบริหารงานการคลัง ระดับกลาง)

ฝ่ายบริหารงานคลัง
(นักบริหารงานการคลัง ระดับต้น)

งานการเงินและบัญชี

- นักวิชาการเงินและบัญชี ชก. = (๑)
- เจ้าพนักงานการเงินและบัญชี ปง/ชง = (๑) (ว่าง)

งานพัสดุและทรัพย์สิน

- นักวิชาการพัสดุ ชก. = (๑)
- เจ้าพนักงานพัสดุ ชง. = (๑)
- นักการ = (๑)
- ผช.จพง.พัสดุ = (๑)

ฝ่ายพัฒนารายได้
(นักบริหารงานการคลัง ระดับต้น)

งานแผนที่ภาษีและทะเบียนทรัพย์สิน

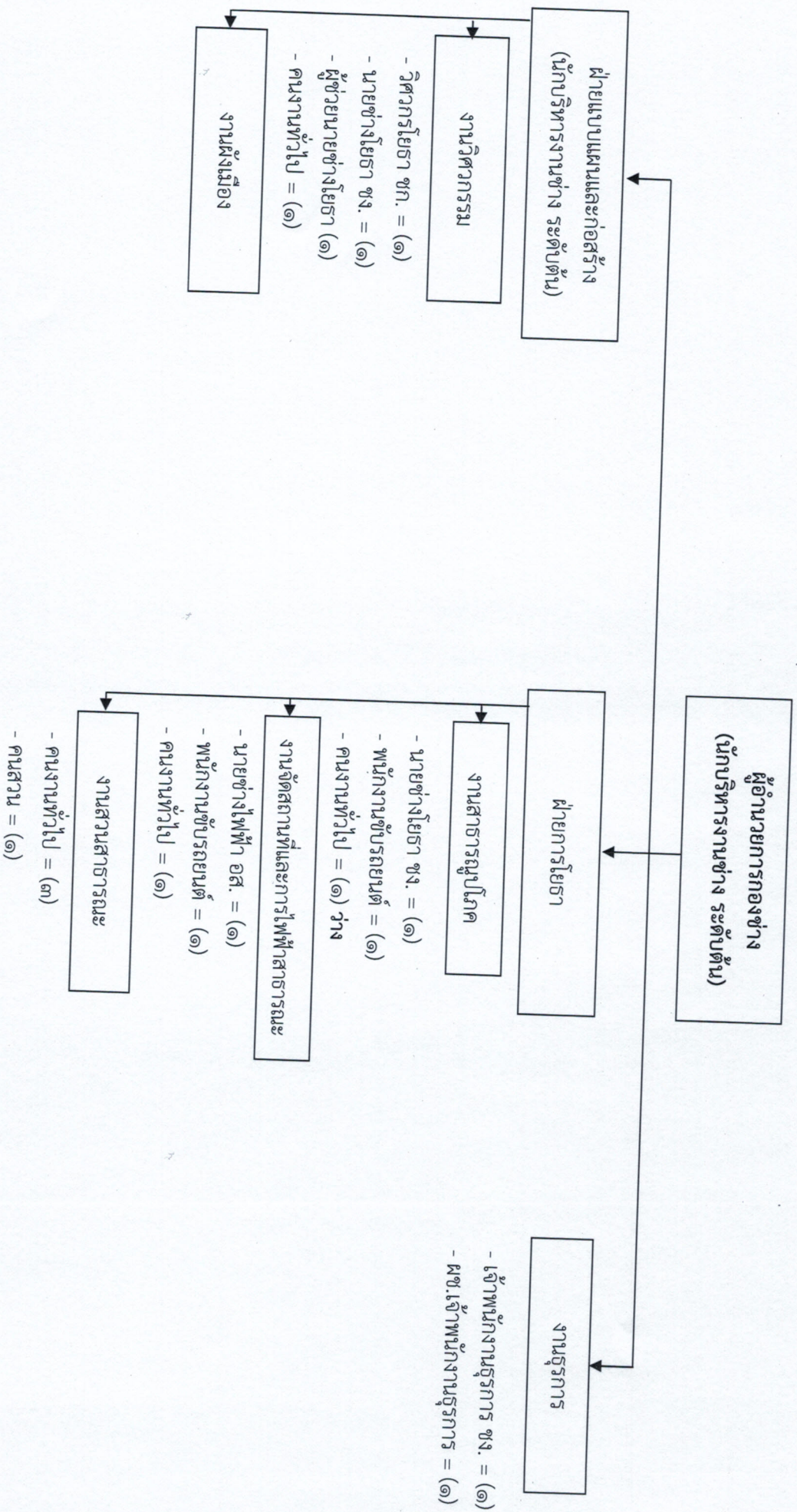
- นักวิชาการคลัง ชก. = (๑)
- นักวิชาการคลัง ปก. = (๑)
- นักการภารโรง = (๑) ว่าง
- คนงานทั่วไป = (๒) ว่าง

งานจัดเก็บและพัฒนารายได้

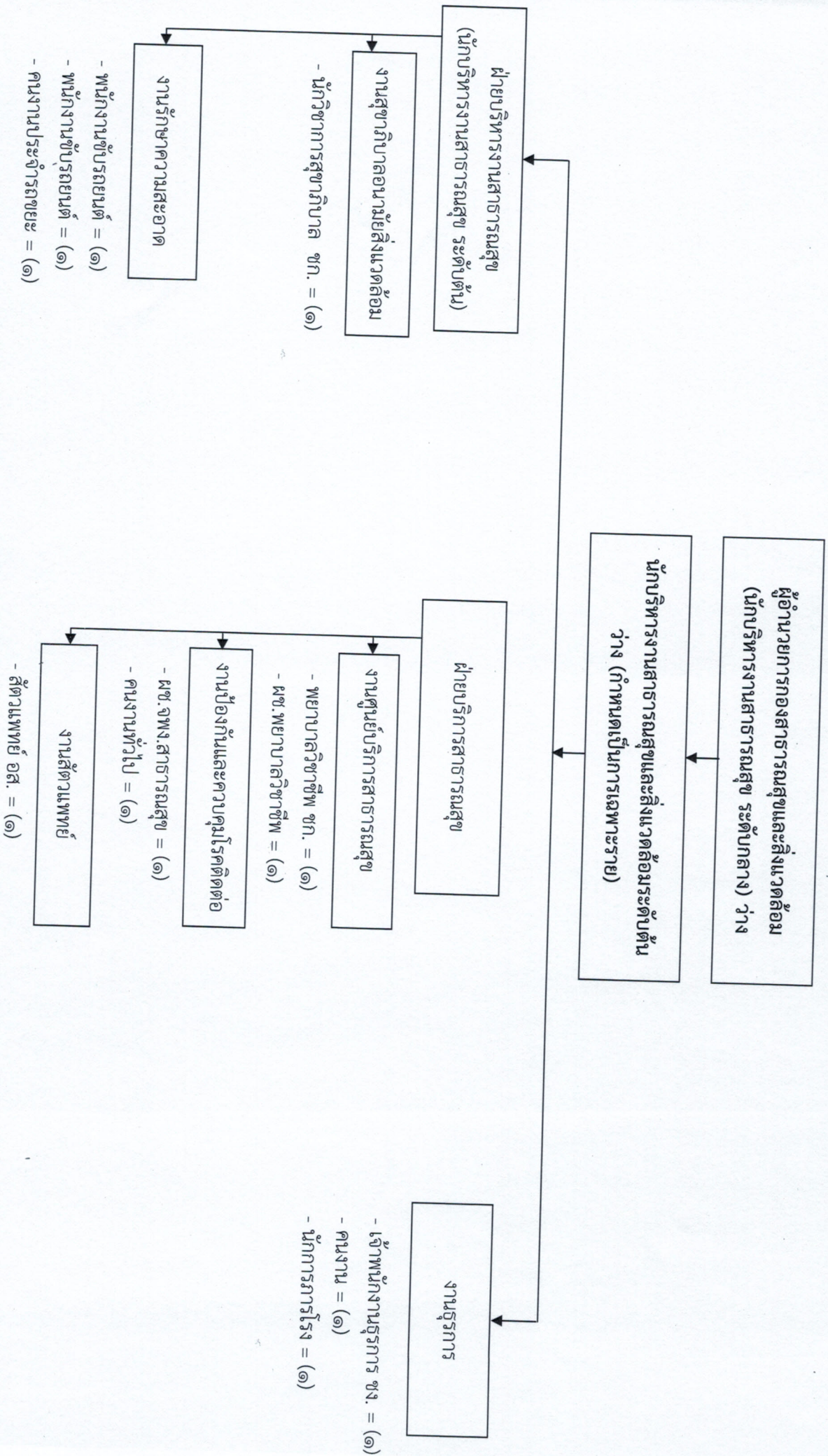
- นักวิชาการจัดเก็บรายได้ ปก. = (๑)
- เจ้าพนักงานจัดเก็บรายได้ ชง. = (๑)
- ผช.จพง.จัดเก็บรายได้ = (๑)
- คนงานทั่วไป = (๑) ว่าง
- นักการภารโรง = (๑)

งานธุรการ

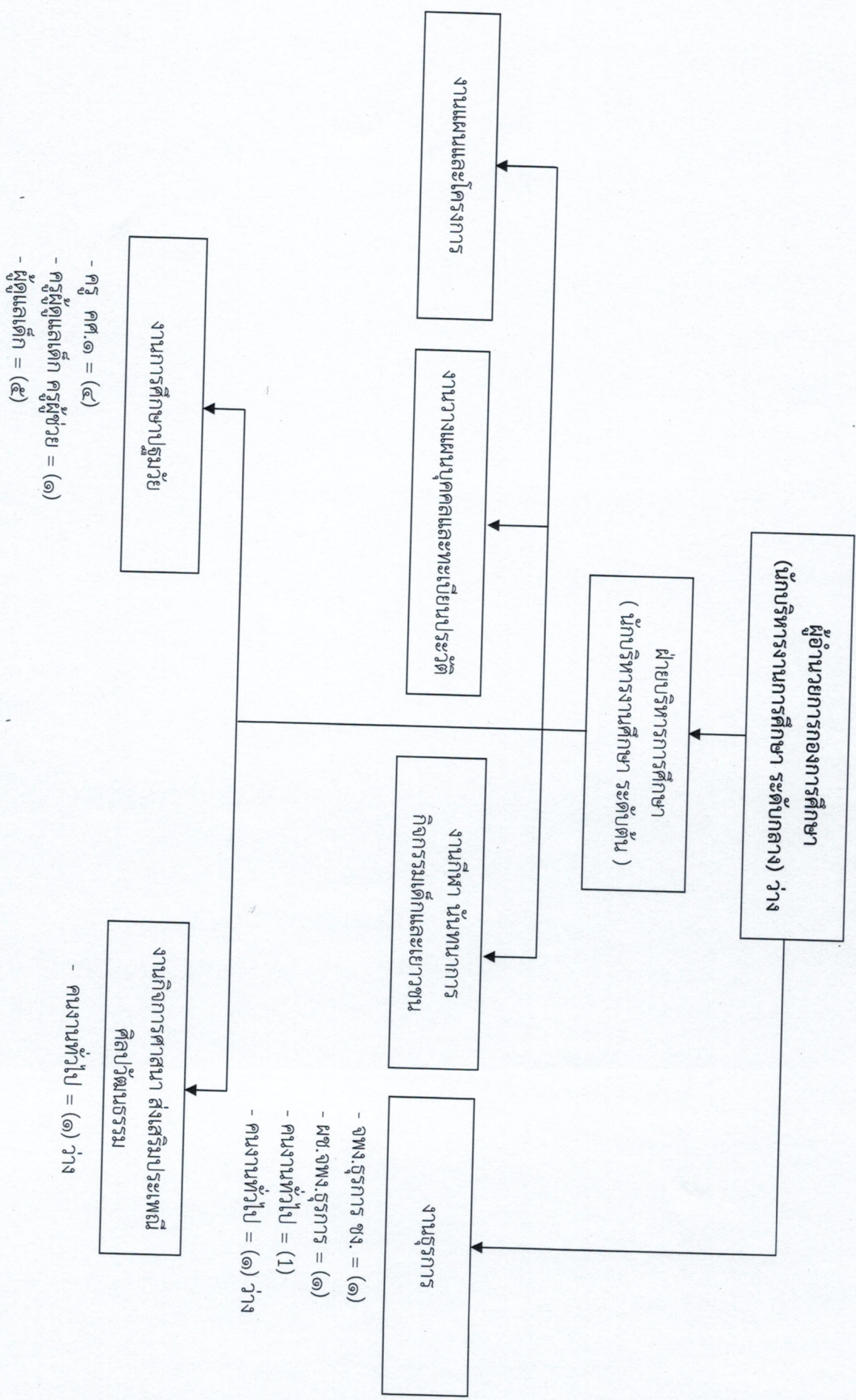
โครงสร้างกองช่าง



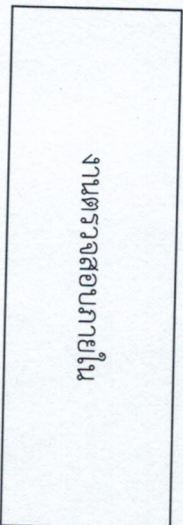
โครงสร้างกองสาธารณสุขและสิ่งแวดล้อม



โครงสร้างกองการศึกษา ศาสนา และวัฒนธรรม



โครงสร้างหน่วยตรวจสอบภายใน



- นักวิชาการตรวจสอบภายใน ปก = (๑)

๑๑. บัญชีแสดงจัดคนลงสู่ตำแหน่งและการกำหนดเลขที่ตำแหน่งในส่วนราชการ

| ลำดับ ที่ | ชื่อ - สกุล | คุณวุฒิ | กรอบอัตรากำลังเดิม | | | กรอบอัตรากำลังใหม่ | | | เงินเดือน | | | | หมายเหตุ |
|--------------|--|---------------------------|--------------------|---|-------|--------------------|---|-------|-----------|----------------------|------------------------------------|---|----------|
| | | | เลขที่ตำแหน่ง | ตำแหน่ง | ระดับ | เลขที่ตำแหน่ง | ตำแหน่ง | ระดับ | เงินเดือน | เงินประจำ ตำแหน่ง | เงินเพิ่มอื่น ๆ (เงินค่าตอบแทน) | | |
| ๑ | นายสุรศักดิ์ แพรมบูรณ์ สว.กบ.ลัดยศบาล | รัฐประศาสนศาสตร์มหาบัณฑิต | ๑๑-๒-๐๐-๑๑๑๑-๐๐๑ | ปลัดเทศบาล (นักบริหารงานท้องถิ่น) | กลาง | ๑๑-๒-๐๐-๑๑๑๑-๐๐๑ | ปลัดเทศบาล (นักบริหารงานท้องถิ่น) | กลาง | ๔๕๓,๙๖๐ | ๘๔,๐๐๐ | ๘๔,๐๐๐ | - | ๖๒๑,๙๖๐ |
| ๒ | นางสาวสุนทร ไกรวิลาศ | รัฐประศาสนศาสตร์มหาบัณฑิต | ๑๑-๒-๐๑-๒๑๑๑-๐๐๑ | หัวหน้าสำนักงานปลัดเทศบาล (นักบริหารงานทั่วไป) | ต้น | ๑๑-๒-๐๑-๒๑๑๑-๐๐๑ | หัวหน้าสำนักงานปลัดเทศบาล (นักบริหารงานทั่วไป) | ต้น | ๓๔๒,๙๒๐ | ๕๒,๐๐๐ | - | - | ๓๙๔,๙๒๐ |
| ๓ | นางสาวพวงมา แก้ววารุ | รัฐประศาสนศาสตร์มหาบัณฑิต | ๑๑-๒-๐๑-๒๑๑๑-๐๐๓ | หัวหน้าฝ่ายธุรการ (นักบริหารงานทั่วไป) | ต้น | ๑๑-๒-๐๑-๒๑๑๑-๐๐๓ | หัวหน้าฝ่ายธุรการ (นักบริหารงานทั่วไป) | ต้น | ๓๔๙,๓๒๐ | ๑๘,๐๐๐ | - | - | ๓๖๗,๓๒๐ |
| ๔ | นางทัศนีย์ ไสลิณ | รัฐประศาสนศาสตร์มหาบัณฑิต | ๑๑-๒-๐๑-๓๑๐๒-๐๐๑ | นักทรัพยากรบุคคล | ชก | ๑๑-๒-๐๑-๓๑๐๒-๐๐๑ | นักทรัพยากรบุคคล | ชก | ๓๖๙,๔๘๐ | - | - | - | ๓๖๙,๔๘๐ |
| ๕ | นายนิพนธ์ เพชรกำเนิด | บริหารรัฐกิจบัณฑิต | ๑๑-๒-๐๑-๓๑๑๑-๐๐๑ | นักวิเคราะห์นโยบายและแผน | ชก | ๑๑-๒-๐๑-๓๑๑๑-๐๐๑ | นักวิเคราะห์นโยบายและแผน | ชก | ๓๔๙,๓๒๐ | - | - | - | ๓๔๙,๓๒๐ |
| ๖ | นางสาวสุภาพร นุ่มน้อย | รัฐศาสตรมหาบัณฑิต | ๑๑-๒-๐๑-๓๑๑๑-๐๐๒ | นักวิเคราะห์นโยบายและแผน | ชก | ๑๑-๒-๐๑-๓๑๑๑-๐๐๒ | นักวิเคราะห์นโยบายและแผน | ชก | ๓๑๗,๖๔๐ | - | - | - | ๓๑๗,๖๔๐ |
| ๗ | นายทรงชัย นาคแก่น | รัฐประศาสนศาสตร์มหาบัณฑิต | ๑๑-๒-๐๑-๓๑๑๑-๐๐๑ | นักจัดการงานทะเบียนและบัตร | ชก | ๑๑-๒-๐๑-๓๑๑๑-๐๐๑ | นักจัดการงานทะเบียนและบัตร | ชก | ๓๗๖,๐๘๐ | - | - | - | ๓๗๖,๐๘๐ |
| ๘ | นางสาวผกากรอง พันแทน | นิติศาสตรบัณฑิต | ๑๑-๒-๐๑-๓๑๑๑-๐๐๑ | นิติกร | ชก | ๑๑-๒-๐๑-๓๑๑๑-๐๐๑ | นิติกร | ชก | ๓๒๓,๙๖๐ | - | - | - | ๓๒๓,๙๖๐ |
| ๙ | นางสาวธัญญา นาคขวัญ | ศิลปศาสตรบัณฑิต | ๑๑-๒-๐๑-๓๑๑๑-๐๐๑ | นักประชาสัมพันธ์ | ปก | ๑๑-๒-๐๑-๓๑๑๑-๐๐๑ | นักประชาสัมพันธ์ | ปก | ๒๔๕,๒๘๐ | - | - | - | ๒๔๕,๒๘๐ |
| ๑๐ | นางสาวอุมาพร นาควิเชียร | ศิลปศาสตรบัณฑิต | ๑๑-๒-๐๑-๓๑๑๑-๐๐๑ | นักพัฒนาชุมชน | ชก | ๑๑-๒-๐๑-๓๑๑๑-๐๐๑ | นักพัฒนาชุมชน | ชก | ๓๑๒,๙๒๐ | - | - | - | ๓๑๒,๙๒๐ |

| ลำดับ ที่ | ชื่อ - สกุล | คุณวุฒิ | กรอบอัตราค่าจ้างเดิม | | | กรอบอัตราค่าจ้างใหม่ | | | เงินเดือน | | | หมายเหตุ |
|--------------|-------------------------------|-----------------------------|----------------------|----------------------|-------|----------------------|----------------------|-------|-----------|----------------------|-------------------------------------|----------|
| | | | เลขที่ตำแหน่ง | ตำแหน่ง | ระดับ | เลขที่ตำแหน่ง | ตำแหน่ง | ระดับ | เงินเดือน | เงินประจำ ตำแหน่ง | เงินเพิ่มอื่น ๆ/ (เงินค่าตอบแทน) | |
| ๑๑ | นายทวิชัย อาสนอินทร์ | วิศวกรรมศาสตรบัณฑิต | ๑๑-๒-๐๑-๓๗๘๐๑-๐๐๒ | นักพัฒนาชุมชน | ชก | ๑๑-๒-๐๑-๓๗๘๐๑-๐๐๒ | นักพัฒนาชุมชน | ชก | ๒๗๓,๘๘๐ | - | - | ๒๗๓,๘๘๐ |
| ๑๒ | ว่าที่ร้อยเอกภญจุ จาระยนต์ | วิทยาศาสตร์บัณฑิต | ๑๑-๒-๐๑-๓๗๘๐๑-๐๐๑ | นักป้องกันฯ | ชก | ๑๑-๒-๐๑-๓๗๘๐๑-๐๐๑ | นักป้องกันฯ | ชก | ๒๕๔,๘๘๐ | - | - | ๒๕๔,๘๘๐ |
| ๑๓ | นางสาวพรรณนิภา ช่างสม | ประกาศนียบัตรวิชาชีพชั้นสูง | ๑๑-๒-๐๑-๔๑๐๑-๐๐๒ | เจ้าพนักงานธุรการ | ชง | ๑๑-๒-๐๑-๔๑๐๑-๐๐๒ | เจ้าพนักงานธุรการ | ชง | ๒๖๔,๘๘๐ | - | - | ๒๖๔,๘๘๐ |
| ๑๔ | นางสาวไม่ตรี เกตุพิมล | ศิลปศาสตรบัณฑิต | ๑๑-๒-๐๑-๔๑๐๑-๐๐๓ | เจ้าพนักงานธุรการ | ปง | ๑๑-๒-๐๑-๔๑๐๑-๐๐๓ | เจ้าพนักงานธุรการ | ปง | ๒๐๓,๐๔๐ | - | - | ๒๐๓,๐๔๐ |
| ๑๕ | นางเยาว์รัตน์ คำสัมพัทธ์ | อนุปริญญา | ๑๑-๒-๐๑-๔๑๐๒-๐๐๑ | เจ้าพนักงานทะเบียน | ชง | ๑๑-๒-๐๑-๔๑๐๒-๐๐๑ | เจ้าพนักงานทะเบียน | ชง | ๒๗๖,๗๖๐ | - | - | ๒๗๖,๗๖๐ |
| ๑๖ | จำเอกสัมพันธ์ ทานศรี | ประกาศนียบัตรวิชาชีพชั้นสูง | ๑๑-๒-๐๑-๔๕๖๐๕-๐๐๑ | เจ้าพนักงานป้องกันฯ | ชง | ๑๑-๒-๐๑-๔๕๖๐๕-๐๐๑ | เจ้าพนักงานป้องกันฯ | ชง | ๓๑๘,๙๖๐ | - | - | ๓๑๘,๙๖๐ |
| ๑๗ | นายประสงค์ อินทนิม | ประกาศนียบัตรวิชาชีพชั้นสูง | ๑๑-๒-๐๑-๔๘๐๕-๐๐๒ | เจ้าพนักงานป้องกันฯ | ชง | ๑๑-๒-๐๑-๔๘๐๕-๐๐๒ | เจ้าพนักงานป้องกันฯ | ชง | ๒๓๐,๔๐๐ | - | - | ๒๓๐,๔๐๐ |
| ๑๘ | นายสัญญา กุศลไพเราะ | รัฐศาสตรบัณฑิต | - | พนักงานขับรถยนต์ | - | - | พนักงานขับรถยนต์ | - | ๑๙๙,๘๐๐ | - | - | ๑๙๙,๘๐๐ |
| ๑๙ | นายมนตรี ชุ่มทะเลน | มัธยมศึกษาตอนต้น | - | พนักงานขับรถยนต์ | - | - | พนักงานขับรถยนต์ | - | ๒๑๔,๕๖๐ | - | - | ๒๑๔,๕๖๐ |
| ๒๐ | นายพะยอม ศิริธาร์ | รัฐศาสตรบัณฑิต | - | พนักงานขับรถยนต์ | - | - | พนักงานขับรถยนต์ | - | ๑๙๗,๓๖๐ | - | - | ๑๙๗,๓๖๐ |
| ๒๑ | ว่าที่ร้อยตรีหญิงรวรรณา ไสสุข | ศิลปศาสตรบัณฑิต | - | ผช.จพง.ประชาสัมพันธ์ | - | - | ผช.จพง.ประชาสัมพันธ์ | - | ๑๒๖,๕๐๐ | - | - | ๑๒๖,๕๐๐ |

| ลำดับ ที่ | ชื่อ - สกุล | คุณวุฒิ | กรอบอัตรากำลังเดิม | | | กรอบอัตรากำลังใหม่ | | | เงินเดือน | | | หมายเหตุ |
|--------------|----------------------------|-----------------------------|--------------------|-------------------------------|-------|-------------------------------|---------|---------|-----------|----------------------|------------------------------------|----------|
| | | | เลขที่ตำแหน่ง | ตำแหน่ง | ระดับ | เลขที่ตำแหน่ง | ตำแหน่ง | ระดับ | เงินเดือน | เงินประจำ ตำแหน่ง | เงินเพิ่มขึ้น / (เงินค่าตอบแทน) | |
| ๒๒ | นางสาววราลี มากชนะนา | ประกาศนียบัตรวิชาชีพชั้นสูง | - | ผ.จ.พง.พัฒนาชุมชน | - | ผ.จ.พง.พัฒนาชุมชน | - | ๑๒๖,๕๐๐ | - | - | ๑๒๖,๕๐๐ | |
| ๒๓ | นางสุวิดา อัมพะวัน | ประกาศนียบัตรวิชาชีพชั้นสูง | - | คนงานทั่วไป | - | คนงานทั่วไป | - | ๑๐๘,๐๐๐ | - | - | ๑๐๘,๐๐๐ | |
| ๒๔ | นายสิทธิฎา บุญยิ่ง | มัธยมศึกษาตอนปลาย | - | คนงานทั่วไป | - | คนงานทั่วไป | - | ๑๐๘,๐๐๐ | - | - | ๑๐๘,๐๐๐ | |
| ๒๕ | - | - | - | คนงานทั่วไป | - | คนงานทั่วไป | - | ๑๐๘,๐๐๐ | - | - | ๑๐๘,๐๐๐ (ว่าง) | |
| ๒๖ | นายวินัย พิบูลพล | ประกาศนียบัตรวิชาชีพชั้นสูง | - | พนักงานชั้นเครื่องจักรกลขนาดง | - | พนักงานชั้นเครื่องจักรกลขนาดง | - | ๑๐๓,๕๐๐ | - | - | ๑๐๓,๕๐๐ | |
| ๒๗ | - | - | - | พนักงานดับเพลิง | - | พนักงานดับเพลิง | - | ๑๐๘,๐๐๐ | - | - | ๑๐๘,๐๐๐ (ว่าง) | |
| ๒๘ | นายชยวัฒน์ ทัพย์สุวรรณ | มัธยมศึกษาตอนปลาย | - | พนักงานขับรถยนต์ | - | พนักงานขับรถยนต์ | - | ๑๐๘,๐๐๐ | - | - | ๑๐๘,๐๐๐ | |
| ๒๙ | นายธงไชย ไสสุชล | มัธยมศึกษาตอนปลาย | - | พนักงานดับเพลิง | - | พนักงานดับเพลิง | - | ๑๐๘,๐๐๐ | - | - | ๑๐๘,๐๐๐ | |
| ๓๐ | นายพนัย พรายพรหม | มัธยมศึกษาตอนต้น | - | พนักงานดับเพลิง | - | พนักงานดับเพลิง | - | ๑๐๘,๐๐๐ | - | - | ๑๐๘,๐๐๐ | |
| ๓๑ | นายพงษ์ศักดิ์ อักษรธรรม | มัธยมศึกษาตอนต้น | - | พนักงานดับเพลิง | - | พนักงานดับเพลิง | - | ๑๐๘,๐๐๐ | - | - | ๑๐๘,๐๐๐ | |
| ๓๒ | นายวิทยา รุ่งเพยพัฒน์ | มัธยมศึกษาตอนต้น | - | พนักงานดับเพลิง | - | พนักงานดับเพลิง | - | ๑๐๘,๐๐๐ | - | - | ๑๐๘,๐๐๐ | |
| ๓๓ | นายศรีสุนทร ภู่อจริพาณิษฐ์ | มัธยมศึกษาตอนต้น | - | พนักงานดับเพลิง | - | พนักงานดับเพลิง | - | ๑๐๘,๐๐๐ | - | - | ๑๐๘,๐๐๐ | |

| ลำดับ ที่ | ชื่อ - สกุล | คุณวุฒิ | กรอบอัตราเดิม | | | กรอบอัตราใหม่ | | | เงินเดือน | | | หมายเหตุ |
|--------------|-------------------------------------|-----------------------------|------------------|---|-------|---------------|---|--------|-----------|----------------------|------------------------------------|----------|
| | | | เลขที่ตำแหน่ง | ตำแหน่ง | ระดับ | เลขที่ตำแหน่ง | ตำแหน่ง | ระดับ | เงินเดือน | เงินประจำ ตำแหน่ง | เงินเพิ่มอื่น ๆ (เงินค่าตอบแทน) | |
| ๓๔ | นายกิตติพงษ์ ภูเจริญ | มัธยมศึกษาตอนต้น | - | พนักงานดับเพลิง | - | - | พนักงานดับเพลิง | - | ๑๐๘,๐๐๐ | - | - | ๑๐๘,๐๐๐ |
| ๓๕ | นายพรเจตน์ จันทอง | มัธยมศึกษาตอนต้น | - | พนักงานดับเพลิง | - | - | พนักงานดับเพลิง | - | ๑๐๘,๐๐๐ | - | - | ๑๐๘,๐๐๐ |
| ๓๖ | นายวิกรม แสงทวีสุข | มัธยมศึกษาตอนต้น | - | พนักงานดับเพลิง | - | - | พนักงานดับเพลิง | - | ๑๐๘,๐๐๐ | - | - | ๑๐๘,๐๐๐ |
| ๓๗ | นายอภิชาติ เกษสมม | มัธยมศึกษาตอนต้น | - | พนักงานดับเพลิง | - | - | พนักงานดับเพลิง | - | ๑๐๘,๐๐๐ | - | - | ๑๐๘,๐๐๐ |
| ๓๘ | นางอรุณา จันทร์มณี | มัธยมศึกษาตอนปลาย | - | นักการภารโรง | - | - | นักการภารโรง | - | ๑๐๘,๐๐๐ | - | - | ๑๐๘,๐๐๐ |
| ๓๙ | นางสาวสุจิตรา มนต์มิตร | ประกาศนียบัตรวิชาชีพชั้นสูง | - | นักการภารโรง | - | - | นักการภารโรง | - | ๑๐๘,๐๐๐ | - | - | ๑๐๘,๐๐๐ |
| ๔๐ | นางศรณี ชัยอรามณ์ กองคลัง | ศิลปศาสตรบัณฑิต | ๑๑-๒-๐๔-๒๑๐๒-๐๐๑ | ผู้อำนวยการกองคลัง | กลาง | ๔๗๐,๒๘๐ | ผู้อำนวยการกองคลัง | ๖๗,๒๐๐ | ๖๗,๒๐๐ | ๖๐๔,๖๘๐ | | |
| ๔๑ | นางอรพิน สังข์ขาว | ศิลปศาสตรบัณฑิต | ๑๑-๒-๐๔-๒๑๐๒-๐๐๒ | หัวหน้าฝ่ายบริหารงานคลัง (นักบริหารงานการคลัง) | ต้น | ๕๓๑,๓๖๐ | หัวหน้าฝ่ายบริหารงานคลัง (นักบริหารงานการคลัง) | ๑๘,๐๐๐ | ๕๔๙,๓๖๐ | | | |
| ๔๒ | นางสาวนออร สวัสดิ์ภักดี | บริหารธุรกิจบัณฑิต | ๑๑-๒-๐๔-๒๑๐๒-๐๐๓ | หัวหน้าฝ่ายพัฒนารายได้ (นักบริหารงานการคลัง) | ต้น | ๓๒๗,๗๖๐ | หัวหน้าฝ่ายพัฒนารายได้ (นักบริหารงานการคลัง) | ๑๘,๐๐๐ | ๓๔๕,๗๖๐ | | | |
| ๔๓ | น.ส. สุภาพรรณ จันทรวงษา | ศิลปศาสตรบัณฑิต | ๑๑-๒-๐๔-๓๒๐๑-๐๐๑ | นักวิชาการเงินและบัญชี | ชก | ๓๓๖,๓๖๐ | นักวิชาการเงินและบัญชี | - | ๓๓๖,๓๖๐ | | | |
| ๔๔ | - | - | ๑๑-๒-๐๔-๔๒๐๑-๐๐๑ | เจ้าพนักงานการเงินและบัญชี | ปง/ชง | ๒๔๗,๘๐๐ | เจ้าพนักงานการเงินและบัญชี | - | ๒๔๗,๘๐๐ | (ว่าง) | | |

| ลำดับ ที่ | ชื่อ - สกุล | คุณวุฒิ | กรอบอัตราจ้างเดิม | | | กรอบอัตราจ้างใหม่ | | | เงินเดือน | | | หมายเหตุ |
|--------------|---------------------------|-----------------------------|-------------------|--------------------------|-------|-------------------|--------------------------|-------|-----------|----------------------|------------------------------------|----------------|
| | | | เลขที่ตำแหน่ง | ตำแหน่ง | ระดับ | เลขที่ตำแหน่ง | ตำแหน่ง | ระดับ | เงินเดือน | เงินประจำ ตำแหน่ง | เงินเพิ่มอื่น ๆ (เงินค่าตอบแทน) | |
| ๔๔ | นางจันทนา อังตรา | บริหารธุรกิจมหาบัณฑิต | ๑๑-๒-๐๔-๓๒๐๒-๐๐๑ | นักวิชาการคลัง | ชก | ๑๑-๒-๐๔-๓๒๐๒-๐๐๑ | นักวิชาการคลัง | ชก | ๓๒๒,๗๒๐ | - | - | ๓๒๒,๗๒๐ |
| ๔๖ | นางสาวสุพรรณิ สุวรรณวิสัย | บริหารธุรกิจบัณฑิต | ๑๑-๒-๐๔-๓๒๐๒-๐๐๒ | นักวิชาการคลัง | ปก | ๑๑-๒-๐๔-๓๒๐๒-๐๐๒ | นักวิชาการคลัง | ปก | ๒๓๗,๖๐๐ | - | - | ๒๓๗,๖๐๐ |
| ๔๗ | นางวิลาวรรณ รัตนพันธ์ | บริหารธุรกิจบัณฑิต | ๑๑-๒-๐๔-๓๒๐๓-๐๐๑ | นักวิชาการจัดเก็บรายได้ | ชก | ๑๑-๒-๐๔-๓๒๐๓-๐๐๑ | นักวิชาการจัดเก็บรายได้ | ชก | ๓๐๕,๖๔๐ | - | - | ๓๐๕,๖๔๐ |
| ๔๘ | น.ส.นิภาภรณ์ อินทร์สุวรรณ | บริหารธุรกิจมหาบัณฑิต | ๑๑-๒-๐๔-๓๒๐๔-๐๐๑ | นักวิชาการพัสดุ | ชก | ๑๑-๒-๐๔-๓๒๐๔-๐๐๑ | นักวิชาการพัสดุ | ชก | ๓๓๖,๓๖๐ | - | - | ๓๓๖,๓๖๐ |
| ๔๙ | นายกิตติพงษ์ บุบผา | บริหารธุรกิจบัณฑิต | ๑๑-๒-๐๔-๔๒๐๓-๐๐๑ | เจ้าพนักงานพัสดุ | ชง | ๑๑-๒-๐๔-๔๒๐๓-๐๐๑ | เจ้าพนักงานพัสดุ | ชง | ๒๙๑,๒๔๐ | - | - | ๒๙๑,๒๔๐ |
| ๕๐ | นางปัทมา จันทโลก | ประกาศนียบัตรวิชาชีพชั้นสูง | ๑๑-๒-๐๔-๔๒๐๔-๐๐๑ | เจ้าพนักงานจัดเก็บรายได้ | ชง | ๑๑-๒-๐๔-๔๒๐๔-๐๐๑ | เจ้าพนักงานจัดเก็บรายได้ | ชง | ๒๙๔,๘๔๐ | - | - | ๒๙๔,๘๔๐ |
| ๕๑ | นางสาวอัญมณี พันธการ | บริหารธุรกิจบัณฑิต | - | นักการ | - | - | นักการ | - | ๑๘๖,๖๔๘ | - | - | ๑๘๖,๖๔๘ |
| ๕๒ | นางสาวสุไรรัตน์ นาคบำรุง | บริหารธุรกิจบัณฑิต | - | ผช.จพง.พัสดุ | - | - | ผช.จพง.พัสดุ | - | ๑๒๖,๕๐๐ | - | - | ๑๒๖,๕๐๐ |
| ๕๓ | นางสาวศรีสุดา นุ่มน้อย | บริหารธุรกิจบัณฑิต | - | ผช.จพง.จัดเก็บรายได้ | - | - | ผช.จพง.จัดเก็บรายได้ | - | ๑๒๖,๕๐๐ | - | - | ๑๒๖,๕๐๐ |
| ๕๔ | - | - | - | คณงานทั่วไป | - | - | คณงานทั่วไป | - | ๑๐๘,๐๐๐ | - | - | ๑๐๘,๐๐๐ |
| ๕๕ | - | - | - | คณงานทั่วไป | - | - | คณงานทั่วไป | - | ๑๐๘,๐๐๐ | - | - | ๑๐๘,๐๐๐ |
| ๕๖ | - | - | - | คณงานทั่วไป | - | - | คณงานทั่วไป | - | ๑๐๘,๐๐๐ | - | - | ๑๐๘,๐๐๐ (ว่าง) |

| ลำดับ ที่ | ชื่อ - สกุล | คุณวุฒิ | กรอบอัตรากำลังเดิม | | | | กรอบอัตรากำลังใหม่ | | | | เงินเดือน | | | | หมายเหตุ |
|--------------|--|-----------------------------|---------------------------------------|--|-------|---------------------------------------|--|-------|-----------|----------------------|------------------------------------|---------|--|-------------------|----------|
| | | | เลขที่ตำแหน่ง | ตำแหน่ง | ระดับ | เลขที่ตำแหน่ง | ตำแหน่ง | ระดับ | เงินเดือน | เงินประจำ ตำแหน่ง | เงินเพิ่มอื่น ๆ (เงินค่าตอบแทน) | รวม | | | |
| ๕๗ | | | | นักการภารโรง | - | | นักการภารโรง | - | ๑๐๘,๐๐๐ | - | - | ๑๐๘,๐๐๐ | | ๑๐๘,๐๐๐ (ว่าง) | |
| ๕๘ | นางสุพร เพชรวงษ์ กองช่าง | ประณตศึกษา | | นักการภารโรง | - | | นักการภารโรง | - | ๑๐๘,๐๐๐ | - | - | ๑๐๘,๐๐๐ | | ๑๐๘,๐๐๐ | |
| ๕๙ | นายชาวลิตกร ทองรักษา | วิทยาศาสตร์บัณฑิต | ๑๑-๒-๐๕-๒๑๓๐-๐๑ | ผู้อำนวยการกองช่าง (นักบริหารงานช่าง) | ต้น | ๑๑-๒-๐๕-๒๑๓๐-๐๑ | ผู้อำนวยการกองช่าง (นักบริหารงานช่าง) | ต้น | ๓๗๖,๐๘๐ | ๕๒,๐๐๐ | - | ๔๒๘,๐๘๐ | | ๔๒๘,๐๘๐ | |
| ๖๐ | นายบุญช่วย จันทร์ภา วิทยาศาสตร์บัณฑิต | วิทยาศาสตร์บัณฑิต | ๑๑-๒-๐๕-๒๑๓๐-๐๒ (นักบริหารงานช่าง) | ทน.ฝ่ายแบบแผนและก่อสร้าง (นักบริหารงานช่าง) | ต้น | ๑๑-๒-๐๕-๒๑๓๐-๐๒ (นักบริหารงานช่าง) | ทน.ฝ่ายแบบแผนและก่อสร้าง (นักบริหารงานช่าง) | ต้น | ๔๖๒,๒๕๐ | ๑๘,๐๐๐ | - | ๔๘๐,๒๕๐ | | ๔๘๐,๒๕๐ | |
| ๖๑ | นายพิทักษ์ พุทธศิลป์ | วิทยาศาสตร์มหาบัณฑิต | ๑๑-๒-๐๕-๓๗๐๑-๐๑ | วิศวกรโยธา | ชก | ๑๑-๒-๐๕-๓๗๐๑-๐๑ | วิศวกรโยธา | ชก | ๓๕๒,๗๒๐ | - | - | ๓๕๒,๗๒๐ | | ๓๕๒,๗๒๐ | |
| ๖๒ | นางสาวชนิสรา สันต์ถาวร | รัฐประศาสนศาสตรบัณฑิต | ๑๑-๒-๐๕-๔๑๐๑-๐๐๔ | เจ้าพนักงานธุรการ | ชง | ๑๑-๒-๐๕-๔๑๐๑-๐๐๔ | เจ้าพนักงานธุรการ | ชง | ๒๘๕,๘๕๐ | - | - | ๒๘๕,๘๕๐ | | ๒๘๕,๘๕๐ | |
| ๖๓ | นายศิริพงษ์ ประพสุตติ | วิทยาศาสตร์บัณฑิต | ๑๑-๒-๐๕-๔๓๑๐-๐๑ | นายช่างโยธา | ชง | ๑๑-๒-๐๕-๔๓๑๐-๐๑ | นายช่างโยธา | ชง | ๒๓๙,๖๕๐ | - | - | ๒๓๙,๖๕๐ | | ๒๓๙,๖๕๐ | |
| ๖๔ | นายสมพร ทองพูล | รัฐประศาสนศาสตรบัณฑิต | ๑๑-๒-๐๕-๔๓๑๐-๐๒ | นายช่างโยธา | ชง | ๑๑-๒-๐๕-๔๓๑๐-๐๒ | นายช่างโยธา | ชง | ๒๕๕,๒๘๐ | - | - | ๒๕๕,๒๘๐ | | ๒๕๕,๒๘๐ | |
| ๖๕ | นายปิยะ คงเดช | ประกาศนียบัตรวิชาชีพชั้นสูง | ๑๑-๒-๐๕-๔๓๑๐-๐๑ | นายช่างไฟฟ้า | อสิ | ๑๑-๒-๐๕-๔๓๑๐-๐๑ | นายช่างไฟฟ้า | อสิ | ๒๗๑,๕๕๐ | - | - | ๒๗๑,๕๕๐ | | ๒๗๑,๕๕๐ | |
| ๖๖ | นายผดุงศักดิ์ จิตมรงค์ | ประกาศนียบัตรวิชาชีพชั้นสูง | | ผช.จพง.ธุรการ | - | | ผช.จพง.ธุรการ | - | ๑๒๖,๕๐๐ | - | - | ๑๒๖,๕๐๐ | | ๑๒๖,๕๐๐ | |
| ๖๗ | นายพงศกร รัชชิตำ | ประกาศนียบัตรวิชาชีพชั้นสูง | | ผช.นายช่างโยธา | - | | ผช.นายช่างโยธา | - | ๑๒๖,๕๐๐ | - | - | ๑๒๖,๕๐๐ | | ๑๒๖,๕๐๐ | |

| ลำดับ ที่ | ชื่อ - สกุล | คุณวุฒิ | กรอบอัตรากำลังเดิม | | | | กรอบอัตรากำลังใหม่ | | | | เงินเดือน | | | หมายเหตุ |
|--------------|----------------------------|-----------------------------|--------------------|------------------|--|------------------|--------------------|--|-----------|----------------------|------------------------------------|--------|-------------------|----------|
| | | | เลขที่ตำแหน่ง | ตำแหน่ง | ระดับ | เลขที่ตำแหน่ง | ตำแหน่ง | ระดับ | เงินเดือน | เงินประจำ ตำแหน่ง | เงินเพิ่มอื่น ๆ (เงินค่าตอบแทน) | | | |
| ๖๘ | นายปรัชชา นัจฉน้อย | ประกาศนียบัตรวิชาชีพชั้นสูง | - | พนักงานขับรถยนต์ | - | พนักงานขับรถยนต์ | - | พนักงานขับรถยนต์ | - | ๑๓๓,๔๐๐ | - | - | ๑๓๓,๔๐๐ | |
| ๖๙ | นายบุญมี | ประถมศึกษา | - | คณงานทั่วไป | - | คณงานทั่วไป | - | คณงานทั่วไป | - | ๑๐๘,๐๐๐ | - | - | ๑๐๘,๐๐๐ | |
| ๗๐ | - | - | - | คณงานทั่วไป | - | คณงานทั่วไป | - | คณงานทั่วไป | - | ๑๐๘,๐๐๐ | - | - | ๑๐๘,๐๐๐ | |
| ๗๑ | นายวินัย นัจฉน้อย | มัธยมศึกษาตอนต้น | - | พนักงานขับรถยนต์ | - | พนักงานขับรถยนต์ | - | พนักงานขับรถยนต์ | - | ๑๐๘,๐๐๐ | - | - | ๑๐๘,๐๐๐ (ว่าง) | |
| ๗๒ | นายรุ่งทิวา พรหมภินันท์ | ประกาศนียบัตรวิชาชีพ | - | คณงานทั่วไป | - | คณงานทั่วไป | - | คณงานทั่วไป | - | ๑๐๘,๐๐๐ | - | - | ๑๐๘,๐๐๐ | |
| ๗๓ | น.ส.พัทธศยา จันทร์สิงแสง | ประกาศนียบัตรวิชาชีพ | - | คณงานทั่วไป | - | คณงานทั่วไป | - | คณงานทั่วไป | - | ๑๐๘,๐๐๐ | - | - | ๑๐๘,๐๐๐ | |
| ๗๔ | นายวรรณศักดิ์ แดงละอูน | มัธยมศึกษาตอนต้น | - | คณงานทั่วไป | - | คณงานทั่วไป | - | คณงานทั่วไป | - | ๑๐๘,๐๐๐ | - | - | ๑๐๘,๐๐๐ | |
| ๗๕ | นายศากร พุทธิวรรณ | ประถมศึกษา | - | คณงานทั่วไป | - | คณงานทั่วไป | - | คณงานทั่วไป | - | ๑๐๘,๐๐๐ | - | - | ๑๐๘,๐๐๐ | |
| ๗๖ | นายเสถียร ทุมลีเลิศ | มัธยมศึกษาตอนต้น | - | คณงาน | - | คณงาน | - | คณงาน | - | ๑๐๘,๐๐๐ | - | - | ๑๐๘,๐๐๐ | |
| ๗๗ | กองสาธารณสุขและสิ่งแวดล้อม | | | ๑๑๒-๐๖-๒๑๐๔-๐๐๑ | ผู้อำนวยการกองสาธารณสุขฯ (นักบริหารงานสาธารณสุขฯ) | กลาง | ๑๑๒-๐๖-๒๑๐๔-๐๐๑ | ผู้อำนวยการกองสาธารณสุขฯ (นักบริหารงานสาธารณสุขฯ) | กลาง | ๕๓๘,๒๐๐ | ๖๗,๒๐๐ | ๖๗,๒๐๐ | ๖๗๒,๖๐๐ (ว่าง) | |
| ๗๘ | | | | ๑๑๒-๐๖-๒๑๐๔-๐๐๓ | นักบริหารงานสาธารณสุขฯ | ต้น | ๑๑๒-๐๖-๒๑๐๔-๐๐๓ | นักบริหารงานสาธารณสุขฯ | ต้น | ๖๕,๖๐๐ | ๓,๐๐๐ | - | ๖๘,๖๐๐ (ว่าง) | |

| ลำดับ ที่ | ชื่อ - สกุล | คุณวุฒิ | กรอบอัตรากำลังเดิม | | | | กรอบอัตรากำลังใหม่ | | | | เงินเดือน | | | หมายเหตุ |
|--------------|--------------------------|-----------------------|--------------------|--|-------|------------------|--|-------|-----------|----------------------|------------------------------------|---------|--|----------|
| | | | เลขที่ตำแหน่ง | ตำแหน่ง | ระดับ | เลขที่ตำแหน่ง | ตำแหน่ง | ระดับ | เงินเดือน | เงินประจำ ตำแหน่ง | เงินเพิ่มอื่น ๆ (เงินค่าตอบแทน) | | | |
| ๗๙ | นายยุทธนา รัตมณี | ศาสตราจารย์พิเศษ | ๑๑-๒-๐๖-๒๑๐๔-๐๐๒ | หน.ฝ่ายบริหารงานสาธารณสุข (นักบริหารงานสาธารณสุข) | ต้น | ๑๑-๒-๐๖-๒๑๐๔-๐๐๒ | หน.ฝ่ายบริหารงานสาธารณสุข (นักบริหารงานสาธารณสุข) | ต้น | ๓๒๖,๖๔๐ | ๑๘,๐๐๐ | - | ๓๔๔,๖๔๐ | | |
| ๘๐ | นางสาวนาวรัตน์ พรหมหาญ | วิทยาศาสตร์บัณฑิต | ๑๑-๒-๐๖-๓๒๐๒-๐๐๑ | พยาบาลวิชาชีพ | ชก | ๑๑-๒-๐๖-๓๒๐๒-๐๐๑ | พยาบาลวิชาชีพ | ชก | ๓๒๒,๖๔๐ | ๔๒,๐๐๐ | ๓๙,๖๐๐ | ๔๔๔,๒๔๐ | | |
| ๘๑ | นางสาวศิริรมา มณีแดง | วิทยาศาสตร์บัณฑิต | ๑๑-๒-๐๖-๓๒๐๒-๐๐๑ | นักวิชาการสุขาภิบาล | ชก | ๑๑-๒-๐๖-๓๒๐๒-๐๐๑ | นักวิชาการสุขาภิบาล | ชก | ๓๒๓,๗๖๐ | - | - | ๓๒๓,๗๖๐ | | |
| ๘๒ | นายสุรพันธ์ แจ่มประวิทย์ | รัฐประศาสนศาสตรบัณฑิต | ๑๑-๒-๐๖-๔๑๐๑-๐๐๕ | เจ้าพนักงานธุรการ | ชง | ๑๑-๒-๐๖-๔๑๐๑-๐๐๕ | เจ้าพนักงานธุรการ | ชง | ๒๖๘,๘๘๐ | - | - | ๒๖๘,๘๘๐ | | |
| ๘๓ | นางสุนิสา ภูประเสริฐ | ปวท. | ๑๑-๒-๐๖-๔๖๑๐-๐๐๑ | ผู้ช่วยแพทย์ | อศ | ๑๑-๒-๐๖-๔๖๑๐-๐๐๑ | ผู้ช่วยแพทย์ | อศ | ๓๔๒,๗๒๐ | - | - | ๓๔๒,๗๒๐ | | |
| ๘๔ | นายสัมพันธ์ จันทรมณี | มัธยมศึกษาตอนต้น | - | พนักงานขับรถยนต์ | - | - | พนักงานขับรถยนต์ | - | ๒๖๖,๗๖๐ | - | - | ๒๖๖,๗๖๐ | | |
| ๘๕ | นางสมใจ เรืองจันทร์ | ประกาศนียบัตรวิชาชีพ | - | คนงาน | - | - | คนงาน | - | ๒๓๖,๖๔๐ | - | - | ๒๓๖,๖๔๐ | | |
| ๘๖ | - | - | - | ผู้ช่วยพยาบาลวิชาชีพ | - | - | ผู้ช่วยพยาบาลวิชาชีพ | - | ๑๘๐,๐๐๐ | - | - | ๑๘๐,๐๐๐ | | |
| ๘๗ | นางสาวมณีนุช เมื่อน้อย | วิทยาศาสตร์บัณฑิต | - | ผ.ท.จพง.สาธารณสุข | - | - | ผ.ท.จพง.สาธารณสุข | - | ๑๒๖,๕๐๐ | - | - | ๑๒๖,๕๐๐ | | |
| ๘๘ | นางสาวจัญญิศา ทองแพง | ประกาศนียบัตรวิชาชีพ | - | คนงานทั่วไป | - | - | คนงานทั่วไป | - | ๑๐๘,๐๐๐ | - | - | ๑๐๘,๐๐๐ | | |
| ๘๙ | นายอานาจ เต่าเล็ก | ศิลปศาสตรบัณฑิต | - | นักการภารโรง | - | - | นักการภารโรง | - | ๑๐๘,๐๐๐ | - | - | ๑๐๘,๐๐๐ | | |
| ๙๐ | นายพกร นิสภา | ประถมศึกษา | - | คนงานประจำรถขยะ | - | - | คนงานประจำรถขยะ | - | ๑๐๘,๐๐๐ | - | - | ๑๐๘,๐๐๐ | | |

| ลำดับ ที่ | ชื่อ - สกุล | คุณวุฒิ | กรอบอัตราเก่าเดิม | | | | กรอบอัตราเก่าใหม่ | | | | เงินเดือน | | | | หมายเหตุ |
|--------------|-------------------------|-----------------------------|-------------------|---|-------|------------------|---|-----------|-----------|----------------------|---|-------------------|--|--|----------|
| | | | เลขที่ตำแหน่ง | ตำแหน่ง | ระดับ | เลขที่ตำแหน่ง | ตำแหน่ง | ระดับ | เงินเดือน | เงินประจำ ตำแหน่ง | เงินเดือน เพิ่มอื่น ๆ (เงินค่าตอบแทน) | เงินเดือน รวม | | | |
| ๑๑ | นายพินิต กาละรังษี | ประณตศึกษา | - | พนักงานขับรถยนต์ | - | พนักงานขับรถยนต์ | - | เงินเดือน | - | - | เงินเดือน | | | | |
| ๑๒ | กองการศึกษา | | ๑๑-๒-๐๘-๒๑๐๗-๐๐๑ | ผู้อำนวยการกองการศึกษา (นักบริหารงานการศึกษา) | กลาง | ๑๑-๒-๐๘-๒๑๐๗-๐๐๑ | ผู้อำนวยการกองการศึกษา (นักบริหารงานการศึกษา) | กลาง | ๕๓๘,๒๐๐ | ๖๗,๒๐๐ | ๖๗,๒๐๐ | ๖๗๒,๖๐๐ (ว่าง) | | | |
| | | | ๑๑-๒-๐๘-๒๑๐๗-๐๐๒ | หัวหน้าฝ่ายบริหารการศึกษา (นักบริหารงานการศึกษา) | ต้น | ๑๑-๒-๐๘-๒๑๐๗-๐๐๒ | หัวหน้าฝ่ายบริหารการศึกษา (นักบริหารงานการศึกษา) | ต้น | ๓๔๘,๓๒๐ | ๑๘,๐๐๐ | - | ๓๖๖,๓๒๐ | | | |
| ๑๓ | นางเพ็ญพิชญา คงเดช | ศึกษาศาสตรมหาบัณฑิต | ๑๑-๒-๐๘-๒๑๐๑-๐๐๖ | เจ้าพนักงานธุรการ | ங | ๑๑-๒-๐๘-๒๑๐๑-๐๐๖ | เจ้าพนักงานธุรการ | ங | ๒๖๔,๔๘๐ | - | - | ๒๖๔,๔๘๐ | | | |
| ๑๔ | นางสาวณัฐปภัทร์ ร่มเพชร | ประกาศนียบัตรวิชาชีพชั้นสูง | ๑๑-๒-๐๘-๒๑๐๑-๐๐๖ | เจ้าพนักงานธุรการ | ங | ๑๑-๒-๐๘-๒๑๐๑-๐๐๖ | เจ้าพนักงานธุรการ | ங | ๒๖๔,๔๘๐ | - | - | ๒๖๔,๔๘๐ | | | |
| ๑๕ | นางอุทัย คลีเกษร | ครูศาสตรบัณฑิต | ๘๖-๒-๐๐๔๗ | ครู | คศ.๑ | ๘๖-๒-๐๐๔๗ | ครู | คศ.๑ | ๒๖๘,๔๐๐ | - | - | ๒๖๘,๔๐๐ | | | |
| ๑๖ | นางสาวอภิญญา ศรีทศ | ครูศาสตรบัณฑิต | ๘๖-๒-๐๐๔๘ | ครู | คศ.๑ | ๘๖-๒-๐๐๔๘ | ครู | คศ.๑ | ๒๘๐,๓๒๐ | - | - | ๒๘๐,๓๒๐ | | | |
| ๑๗ | นางปิยะมาศ อรุณสาร | ครูศาสตรบัณฑิต | ๘๖-๒-๐๐๔๙ | ครูผู้ช่วย | คศ.๑ | ๘๖-๒-๐๐๔๙ | ครูผู้ช่วย | คศ.๑ | ๑๙๔,๒๘๐ | - | - | ๑๙๔,๒๘๐ | | | |
| ๑๘ | นางสาววัลภา ประสมทอง | ครูศาสตรบัณฑิต | ๘๖-๒-๐๑๔๕ | ครู | คศ.๑ | ๘๖-๒-๐๑๔๕ | ครู | คศ.๑ | ๒๐๙,๘๘๐ | - | - | ๒๐๙,๘๘๐ | | | |
| ๑๙ | นางพัชรา เขาวังเหล็ก | ครูศาสตรบัณฑิต | ๘๖-๒-๐๑๘๖ | ครู | คศ.๑ | ๘๖-๒-๐๑๘๖ | ครู | คศ.๑ | ๒๐๖,๒๘๐ | - | - | ๒๐๖,๒๘๐ | | | |
| ๑๐๐ | นางชุติมาชชา โออ่อน | รัฐศาสตรบัณฑิต | - | ผ.ช.จพงธุรการ | - | ผ.ช.จพงธุรการ | - | ๑๒๖,๕๐๐ | - | - | ๑๒๖,๕๐๐ | | | | |
| ๑๐๑ | - | - | - | คนงานทั่วไป | - | คนงานทั่วไป | - | ๑๐,๘๐๐ | - | - | ๑๐,๘๐๐ (ว่าง) | | | | |

| ลำดับ ที่ | ชื่อ - สกุล | คุณวุฒิ | กรอบอัตราเก่าดั้งเดิม | | | กรอบอัตรากำลังใหม่ | | | เงินเดือน | | | หมายเหตุ | |
|--------------|-------------------------|--------------------|-----------------------|------------------------|-------|--------------------|------------------------|---------|-----------|----------------------|------------------------------------|----------|--|
| | | | เลขที่ตำแหน่ง | ตำแหน่ง | ระดับ | เลขที่ตำแหน่ง | ตำแหน่ง | ระดับ | เงินเดือน | เงินประจำ ตำแหน่ง | เงินเพิ่มอื่น ๆ (เงินค่าตอบแทน) | | |
| ๑๐๒ | - | - | - | คนงานทั่วไป | - | คนงานทั่วไป | - | ๑๐๘,๐๐๐ | - | - | ๑๐๘,๐๐๐ | | |
| ๑๐๓ | นางสาวพรรณนิภา แก้วเกตุ | บริหารธุรกิจบัณฑิต | - | คนงานทั่วไป | - | คนงานทั่วไป | - | ๑๐,๘๐๐ | - | - | ๑๐,๘๐๐ | (ว่าง) | |
| ๑๐๔ | นางสาวปิยบุตร ศรีพิศ | บริหารธุรกิจบัณฑิต | - | ผู้ดูแลเด็ก | - | ผู้ดูแลเด็ก | - | ๑๓๘,๓๖๐ | - | - | ๑๓๘,๓๖๐ | | |
| ๑๐๕ | นางปรีดา ชูมณี | ศึกษาศาสตรบัณฑิต | - | ผู้ดูแลเด็ก | - | ผู้ดูแลเด็ก | - | ๑๓๙,๖๘๐ | - | - | ๑๓๙,๖๘๐ | | |
| ๑๐๖ | นางพวงมา วงศ์วัฒน์ | บริหารธุรกิจบัณฑิต | - | ผู้ดูแลเด็ก | - | ผู้ดูแลเด็ก | - | ๑๓๙,๘๘๐ | - | - | ๑๓๙,๘๘๐ | | |
| ๑๐๗ | นายสันติวัฒน์ เสาวรส | ศิลปศาสตรบัณฑิต | - | ผู้ดูแลเด็ก | - | ผู้ดูแลเด็ก | - | ๑๔๑,๑๒๐ | - | - | ๑๔๑,๑๒๐ | | |
| ๑๐๘ | นายศราวุธ แดงเดช | วิทยาศาสตร์บัณฑิต | - | ผู้ดูแลเด็ก | - | ผู้ดูแลเด็ก | - | ๑๐๓,๔๐๐ | - | - | ๑๐๓,๔๐๐ | | |
| ๑๐๙ | นายวิชัย สมเจริญ | บัญชีบัณฑิต | ๑๑๒-๑๒-๓๒๐๕-๐๐๑ | นักวิชาการตรวจสอบภายใน | ปก | ๑๑๒-๑๒-๓๒๐๕-๐๐๑ | นักวิชาการตรวจสอบภายใน | ปก | ๕๘,๔๔๐ | - | - | ๕๘,๔๔๐ | |

រដ្ឋសភា
គណៈកម្មាធិការ
របស់
គណៈកម្មាធិការ
រដ្ឋសភា
សម្រាប់
ការអង្កេត
ស្រាវជ្រាវ
លើ
ការងារ
នៃ
គណៈកម្មាធិការ
នេះ

សម្រាប់
ឆ្នាំ
២០២២

លេខ
២០២
អង្គជំនុំជម្រះ
សាលាដំបូង
រាជធានី
ភ្នំពេញ

លេខ
២០២
សវនកម្ម
សវនករ
លើ
ការងារ
នៃ
គណៈកម្មាធិការ
នេះ

សម្រាប់
ឆ្នាំ
២០២២

សវនកម្ម
សវនករ
លើ
ការងារ
នៃ
គណៈកម្មាធិការ
នេះ
ដែល
បាន
ធ្វើ
ឡើង
ដោយ
គណៈកម្មាធិការ
នេះ
នា
ថ្ងៃ
ទី
០១
ខែ
សីហា
ឆ្នាំ
២០២២

គណៈកម្មាធិការ
នេះ
បាន
ធ្វើ
ការ
អង្កេត
ស្រាវជ្រាវ
លើ
ការងារ
នៃ
គណៈកម្មាធិការ
នេះ
ដែល
បាន
ធ្វើ
ឡើង
ដោយ
គណៈកម្មាធិការ
នេះ
នា
ថ្ងៃ
ទី
០១
ខែ
សីហា
ឆ្នាំ
២០២២

គណៈកម្មាធិការ
នេះ
បាន
ធ្វើ
ការ
អង្កេត
ស្រាវជ្រាវ
លើ
ការងារ
នៃ
គណៈកម្មាធិការ
នេះ
ដែល
បាន
ធ្វើ
ឡើង
ដោយ
គណៈកម្មាធិការ
នេះ
នា
ថ្ងៃ
ទី
០១
ខែ
សីហា
ឆ្នាំ
២០២២

គណៈកម្មាធិការ
នេះ
បាន
ធ្វើ
ការ
អង្កេត
ស្រាវជ្រាវ
លើ
ការងារ
នៃ
គណៈកម្មាធិការ
នេះ
ដែល
បាន
ធ្វើ
ឡើង
ដោយ
គណៈកម្មាធិការ
នេះ
នា
ថ្ងៃ
ទី
០១
ខែ
សីហា
ឆ្នាំ
២០២២

គណៈកម្មាធិការ
នេះ
បាន
ធ្វើ
ការ
អង្កេត
ស្រាវជ្រាវ
លើ
ការងារ
នៃ
គណៈកម្មាធិការ
នេះ
ដែល
បាន
ធ្វើ
ឡើង
ដោយ
គណៈកម្មាធិការ
នេះ
នា
ថ្ងៃ
ទី
០១
ខែ
សីហា
ឆ្នាំ
២០២២

សវនកម្ម
សវនករ
លើ
ការងារ
នៃ
គណៈកម្មាធិការ
នេះ
លេខ
២០២
អង្គជំនុំជម្រះ
សាលាដំបូង
រាជធានី
ភ្នំពេញ

